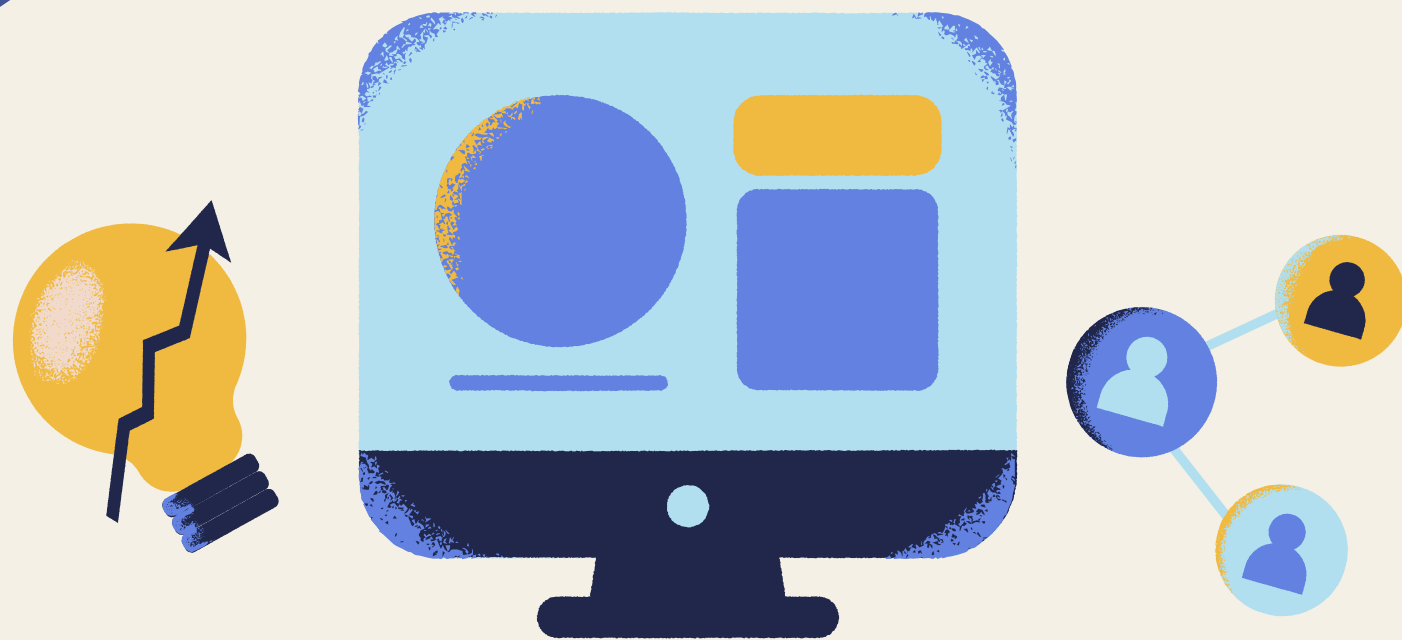


ADMAP PRENSA LIBRE

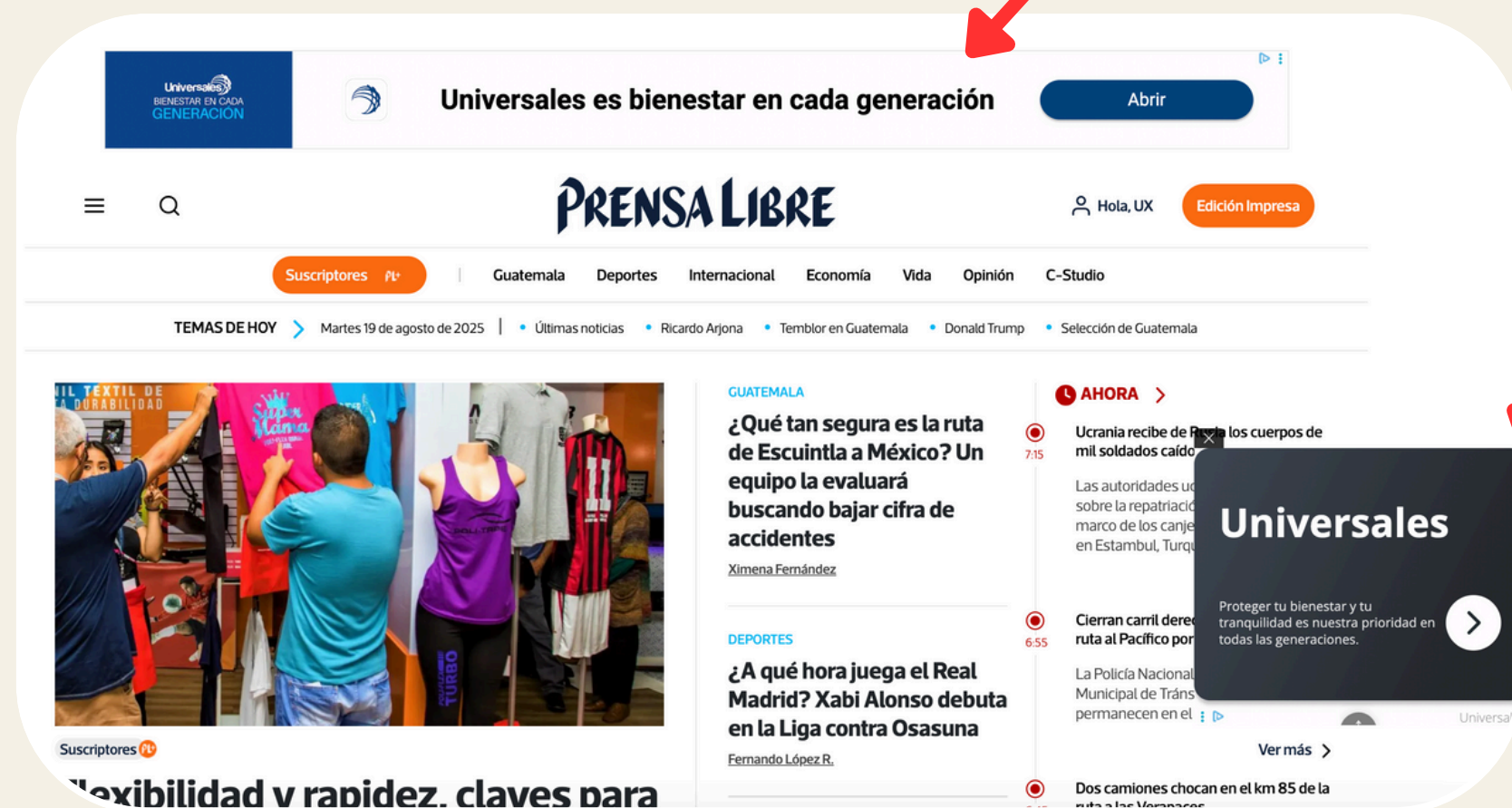


INTRODUCCIÓN

- ✦ **Admap: Ayuda a diseñar un plan estructurado de mensajes y canales.**
- ✦ **Adlayers: Es la herramienta que facilita la creación y gestión de ese Admap.**



¿QUÉ ES ADMA?



Es un mapa publicitario estratégico que organiza cómo, cuándo y dónde se mostrarán los mensajes de una marca.

Permite alinear audiencias, mensajes, canales y tiempos en una sola estructura.

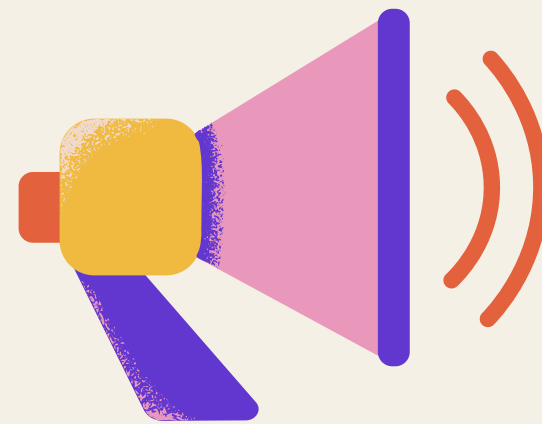
Se usa como guía para garantizar coherencia y eficiencia en campañas de marketing.

BENEFICIOS DE UN ADMAP



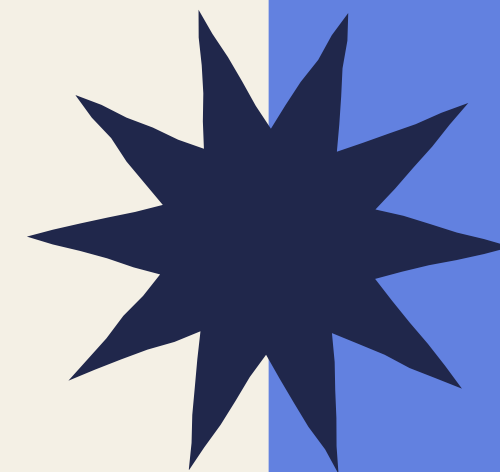
- Centraliza la estrategia publicitaria en un solo documento.
- Evita duplicidad de mensajes.
- Permite una mejor segmentación de audiencias.
- Facilita la toma de decisiones basadas en datos.

¿QUÉ ES ADLAYERS?



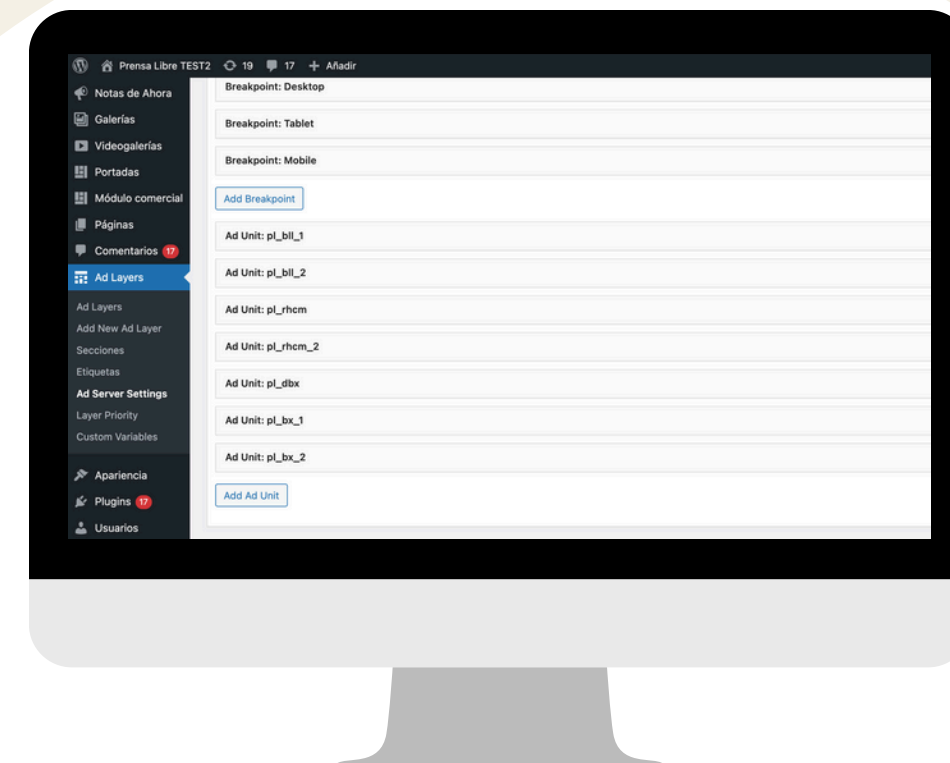
Adlayers es la herramienta digital utilizada para diseñar y gestionar un Admap.

- Funciona como un sistema que permite crear capas de información publicitaria:
 - Campañas
 - Canales (TV, digital, radio, etc.)
 - Audiencias
 - Mensajes creativos
 - Tiempos de publicación





El Admap es el plano arquitectónico de una casa.



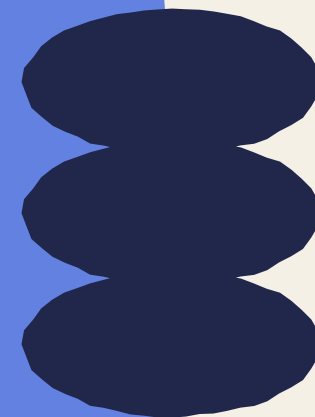
Adlayers es el software de diseño que permite construir ese plano, organizar materiales y visualizarlo en detalle.

ADMAP

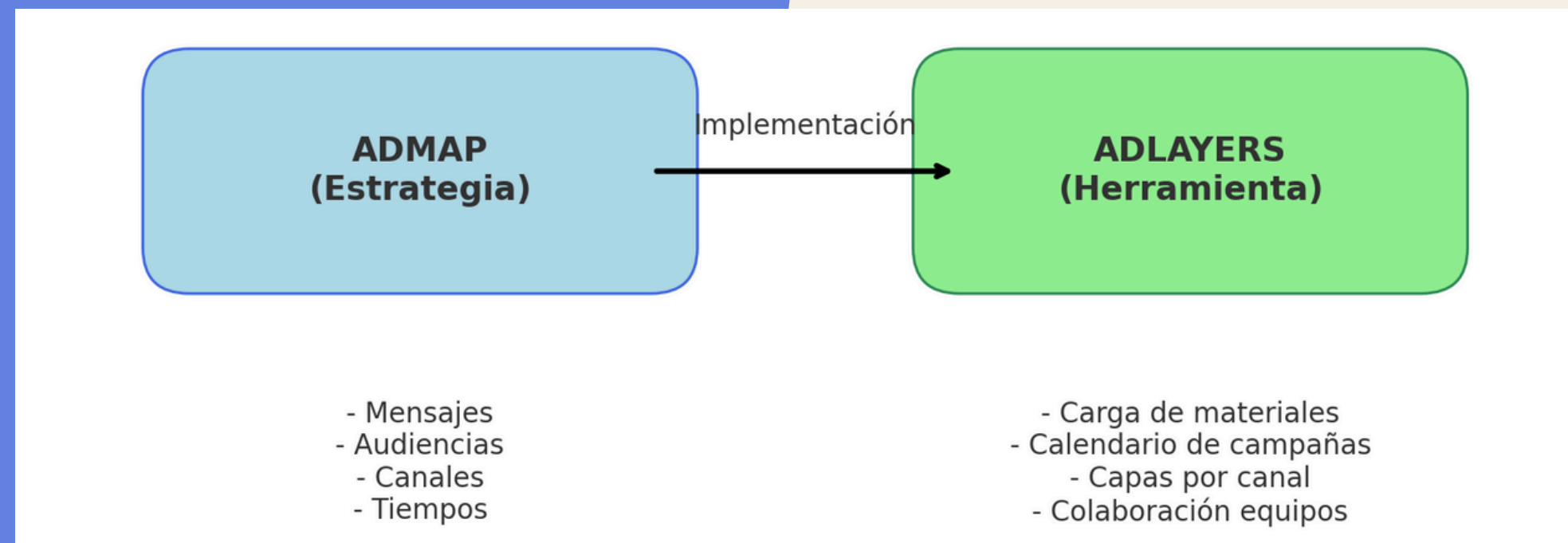
ADLAYERS

VENTAJAS DE USAR ADMAP + ADLAYERS

- Visión integral de todas las campañas publicitarias.
- Mayor control y transparencia en la ejecución.
- Reducción de errores en la planificación.



- Mayor control y flexibilidad sobre los datos que se recopilan y cómo se utilizan. Esto permite una segmentación más precisa del público objetivo, optimización de campañas y una mejor medición del rendimiento.



ESTRUCTURA DE ADLAYERS Y EJEMPLO PRÁCTICO

Ad Layers

Ad Layers

Add New Ad Layer

Secciones

Etiquetas

Ad Server Settings

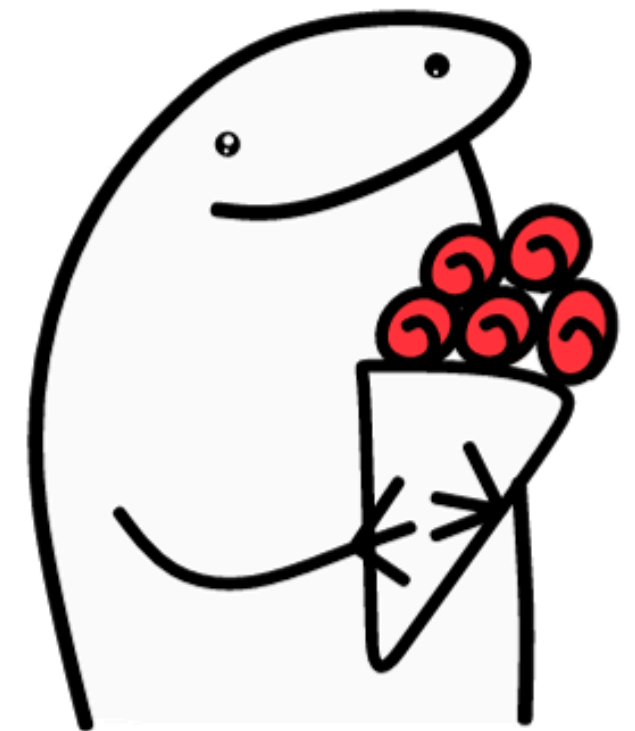
Layer Priority

Custom Variables

```
if (is_home() || is_category() || is_tag() || !empty( \PL\landing_pages()->post_id ))
{
    do_action( 'ad_layers_render_ad_unit', 'pl_portada_header' );
} elseif (is_single()) {
    do_action( 'ad_layers_render_ad_unit', 'pl_notas_header' );
} else {
    do_action( 'ad_layers_render_ad_unit', 'pl_notas_header' );
}
```


CONCLUSIÓN

- El Admap es la base estratégica de una campaña.
- Adlayers es la herramienta que materializa esa estrategia de forma visual, organizada y colaborativa.
- Juntos permiten lograr coherencia, eficiencia y control en la comunicación de marca.



***GRACIAS POR SU
ATENCIÓN !!!***